

山东钢铁集团日照有限公司 可利用材销售公告 20241211

山东钢铁集团日照有限公司现组织对一批可利用材资源进行公开销售，相关事项公告如下：

一、本次公开销售的销售主体及资源

1、销售主体：山东钢铁集团日照有限公司，账户信息如下：

户名：山东钢铁集团日照有限公司

开户行：建设银行股份有限公司日照分行营业部

账号：37050171880800000268

2、资源：卷、板可利用材，资源量 1507 吨（后附钢号、规格明细表），建议现场踏勘，不出具质保书、不受理异议。资源储存在日照市东港区厂内仓库，交付量以实际过磅重量为准。

二、销售方式

本批资源明细发布到欧冶循环宝平台（网址：<https://www.ouyeel.com/search-ng/exchange/home>）进行公告。竞价成功者与销售主体签订线下合同，货款交销售主体，由销售主体开具发票。

三、销售价格

1、本次销售为设底价竞价，底价公开。底价由山东钢铁集团日照有限公司制定，在开始时间前公布。在平台出价最高且超出底价者为竞价成功者。若无客户响应加价则重新组织销售。

2、竞价价格每次加价幅度要求为 10 元/吨的整数倍。

3、竞价价格为出厂含税现汇付款价格。以银行承兑汇票付

款的，须按销售主体相关收款政策进行贴息。

4、竞价成功者厂内自提，自提车辆为国六车辆或纯电动车辆，按照山东钢铁集团日照有限公司规定执行；自产品装车交付完成之时起，相关风险由竞价成功者承担。

5、销售主体与竞价成功者办理结算，结算价格为竞价成功价格。

四、参加竞价的资格评审及相关要求

1、本次竞价需要在竞价开始前按照平台显示实际保证金(含服务费)进行缴纳。

2、山东钢铁集团日照有限公司与循环宝将对缴纳竞价保证金的竞价参与者进行资格审查。

3、自竞价结束2个工作日内与销售主体签订合同，并于签订合同之日起3个工作日内交齐全部货款，逾期不缴纳者，保证金有权不予退还，其余按照平台规定执行。签订合同后不履行交款、提货义务的，此次报价将视为无效报价，并取消此次中标资格，按合同追究违约责任，销售主体有权取消其今后竞价资格并有权扣罚竞价保证金，其余按照平台规定执行。

竞价成功者在销售主体提供的合同文本上签章后邮寄给销售主体，并将签章完整的合同扫描件和快递底联（或快递单号）通过电子邮件发送至销售主体指定邮箱。销售主体收到竞价成功者上述电子邮件即视为已签订合同。

销售主体邮寄地址、收件人、电子邮件地址信息如下：

邮寄地址：山东省日照市东港区涛雒镇临钢路1号。

收件人及联系方式：杨经理 0633-7925566

4、竞价过程中保证金按照循环宝规定在平台中冻结，未竞价成功者保证金在竞价结束后即按照循环宝规定解冻，竞价成功者向销售主体缴纳全部货款后给予解冻。

5、相同抢购号或拼盘号抢购成功者出现存在关联关系或者IP 地址重复的情况：1、有效家数小于 2 家时，此次抢购无效，并扣除竞价保证金；2、有效家数大于等于 2 家时扣除竞价保证金并继续执行，如不能继续执行扣除竞价保证金并禁止参与山东钢铁集团日照有限公司相应竞价平台业务 1 个月。

五、公告发布及竞价时间

1、公告时间：2024 年 12 月 9 日至 12 月 11 日。

2、竞价开始时间：2024 年 12 月 11 日 9:30 时-15:00 时。

六、销售主体联系人及联系电话

杨经理 电话：0633-7925566

七、本次公告发布范围

循环宝 <https://www.ouyeel.com/search-ng/exchange/home>

山东钢铁集团日照有限公司

2024 年 12 月 8 日

附：现货材明细表

序号	产品名称	预估重量(吨)	分包类别	备注
1	SG8E24/热连轧窄带	72	A	610L 厚度 4 2个 610L 厚度 10 2个 610L 厚度 4.5 1个 510L 厚度 4 1个 510L 厚度 4.5 1个 750L 厚度 4.5 2个 700L 厚度 8 1个 以实际交货量为准. 建议现场踏勘。
2	SG8F27/热连轧中间板 A	180	B	中间板规格： 厚度 100mm 以上，宽度 1050-1900mm，长度 8-12m。 以实际交货量为准. 建议现场踏勘。
3	SG8E11/热连轧废卷 A	94	C	尺寸仅做参考,以实际交货量为准. 建议现场踏勘。
4	SG8E11/热连轧废卷 B	87	D	尺寸仅做参考,以实际交货量为准. 建议现场踏勘。
5	SG8E11/热连轧废卷 C	74	E	尺寸仅做参考,以实际交货量为准. 建议现场踏勘。
6	SG8E19 镀锌尾卷	150	F	成品库 R2A 区镀锌副产品区(多数 2 吨以下)。提报量为 12 月份全月预估重量，要求彻底清空，以实际交货量为准。(要求现场踏勘)
7	SG8E20 酸洗废品卷	200	G	成品库 R2A 区镀锌副产品区(3 吨以下)。。提报量为 12 月份全月预估重量，要求彻底清空，以实际交货量为准。(要求现场踏勘)
8	SG8F20/热轧取样板	150	H	以实际交货量为准. 建议现场踏勘。
9	SG8F27/热连轧中间板	200	I	中间板规格： 厚度 30-100mm，宽度 1050-1900mm，长度 8-12m 约 200 吨。以实际交货量为准. 建议现场踏勘。
10	SG8U34/热连轧平整尾卷	300	J	以实际交货量为准. 建议现场踏勘。

A 包：热连轧窄带



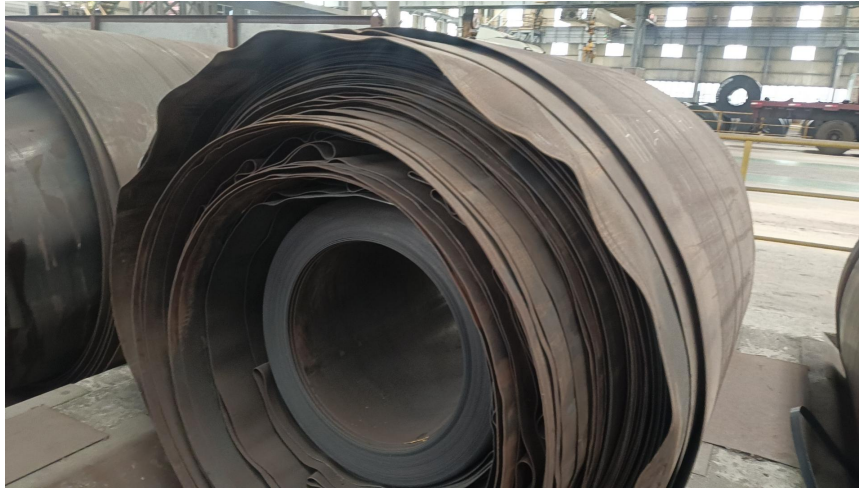
B 包：热连轧中间板 A



C 包：热连轧废卷 A

钢卷号	国家标准及牌号	规格	重量	存放位置	轧废原因	备注
H11247105428	SPHC-M2	3*1681	26.36	S1D0708	轧烂冷卷	尺寸、重量仅做参考
H23249133938	DC05	4*1624	12	S1D0205	冷卷	尺寸、重量仅做参考
H1224A147211	610L	10*1215	26.3	S1D0601	大塔型	尺寸、重量仅做参考
H2324A150443	Q355D	12.5*1650	29.48	S1D0702	大塔型	尺寸、重量仅做参考
合计			94.14			

钢卷号	国家标准及牌号	规格	重量	存放位置	轧废原因	备注
H11247105428	SPHC-M2	3*1681	26.36	S1D0708	轧烂冷卷	尺寸、重量仅做参考



钢卷号	国家标准及牌号	规格	重量	存放位置	轧废原因	备注
H23249133938	DC05	4*1624	12	S1D0205	冷卷	尺寸、重量仅做参考



钢卷号	国家标准及牌号	规格	重量	存放位置	轧废原因	备注
H1224A147211	610L	10*1215	26.3	S1D0601	大塔型	尺寸、重量仅做参考



钢卷号	国家标准及牌号	规格	重量	存放位置	轧废原因	备注
H2324A150443	Q355D	12.5*1650	29.48	S1D0702	大塔型	尺寸、重量仅做参考



D包：热连轧废卷B

:

钢卷号	国家标准及牌号	规格	重量	存放位置	轧废原因	备注
H23248118361	Q235B	6*1500	31.42	S1D0709	轧烂	尺寸、重量仅做参考
H12249132246	SAE1006	2.6*1310	15	S1D0103	冷卷	尺寸、重量仅做参考
H2424A144922	610L	11.9*1760	30	S1D0107	大塔型	尺寸、重量仅做参考
H2324A150493	HC420/780DHD+Z	3.4*1338	6	S1D0102	冷卷	尺寸、重量仅做参考
无名卷		4*1628	5	S1D0201	冷卷	尺寸、重量仅做参考
合计			87.42			

钢卷号	国家标准及牌号	规格	重量	存放位置	轧废原因	备注
H23248118361	Q235B	6*1500	31.42	S1D0709	轧烂	尺寸、重量仅做参考



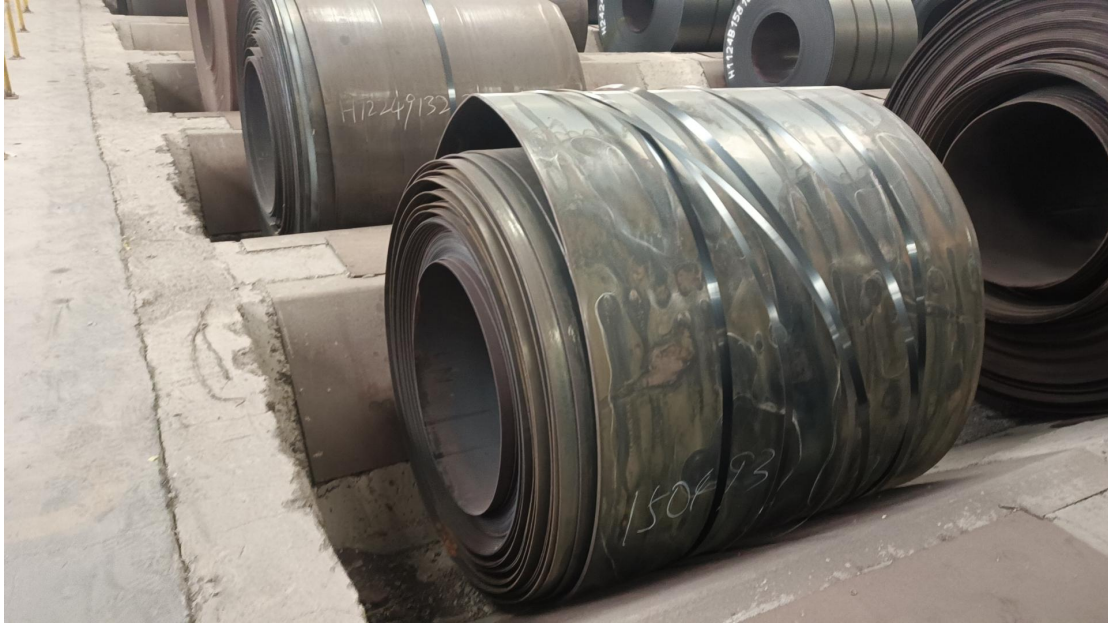
钢卷号	国家标准及牌号	规格	重量	存放位置	轧废原因	备注
H12249132246	SAE1006	2.6*1310	15	S1D0103	冷卷	尺寸、重量仅做参考



钢卷号	国家标准及牌号	规格	重量	存放位置	轧废原因	备注
H2424A144922	610L	11.9*1760	30	S1D0107	大塔型	尺寸、重量仅做参考



钢卷号	国家标准及牌号	规格	重量	存放位置	轧废原因	备注
H2324A150493	HC420/780DHD+Z	3.4*1338	6	S1D0102	冷卷	尺寸、重量仅做参考



钢卷号	国家标准及牌号	规格	重量	存放位置	轧废原因	备注
无名卷		4*1628	5	S1D0201	冷卷	尺寸、重量仅做参考



E 包：热连轧废卷 C

钢卷号	国家标准及牌号	规格	重量	存放位置	轧废原因	备注
H24249124419	HBF1500GI	4*1628	3	S1D0106	冷卷	尺寸、重量仅做参考
H23249131753	610L	8*1685	22	S1D0202	冷卷	尺寸、重量仅做参考
H1224A141866	DC01	2.5*1519	18	S1D0101	冷卷	尺寸、重量仅做参考
H2324A150321	510L	11.75*1800	31.02	S1D0501	大塔型	尺寸、重量仅做参考
合计			74.02			

钢卷号	国家标准及牌号	规格	重量	存放位置	轧废原因	备注
H24249124419	HBF1500GI	4*1628	3	S1D0106	冷卷	尺寸、重量仅做参考



钢卷号	国家标准及牌号	规格	重量	存放位置	轧废原因	备注
H23249131753	610L	8*1685	22	S1D0202	冷卷	尺寸、重量仅做参考



钢卷号	国家标准及牌号	规格	重量	存放位置	轧废原因	备注
H1224A141866	DC01	2.5*1519	18	S1D0101	冷卷	尺寸、重量仅做参考



钢卷号	国家标准及牌号	规格	重量	存放位置	轧废原因	备注
H2324A150321	510L	11.75*1800	31.02	S1D0501	大塔型	尺寸、重量仅做参考

